

C'est quoi le Fonds eau ?

Le Fonds eau provient de la mise en œuvre de la loi Oudin-Santini par la Métropole de Lyon. Depuis 2005, 0,4% des recettes d'eau potable et d'assainissement peuvent être consacrées à des actions de solidarité internationale.

Sur l'année 2020, le Fonds eau a permis de financer, en partenariat avec Eau du Grand Lyon et l'Agence de l'eau Rhône Méditerranée Corse, des infrastructures d'accès à l'eau potable et à l'assainissement dans 16 pays.

En savoir plus sur les services eau et assainissement :

www.grandlyon.com/eau

la métropole
GRANDLYON

Métropole de Lyon
20, rue du Lac - CS 33569
69505 Lyon Cedex 03
Tél: 04 78 63 40 40
www.grandlyon.com

**Le tarif
de l'eau
2021**

la métropole
GRANDLYON

LA FACTURE D'EAU 2021

Riche en calcium et en magnésium, l'eau du robinet de la Métropole de Lyon répond aux besoins en minéraux de l'organisme. Avec une très faible teneur en nitrates, elle peut être consommée par toute la famille.

ABONNEMENT ET CONSOMMATION

La facture d'eau comprend :

- **l'abonnement annuel de 44,19 € TTC** pour un compteur standard.

- **la consommation** réelle ou estimée au tarif de **2,83 € TTC/m³**.

Ce tarif couvre la distribution d'eau potable, la collecte et le traitement des eaux usées, les redevances, la taxe pour l'entretien des cours d'eau et la TVA.

- **les frais d'accès au service de 38,96 € TTC** lors d'un emménagement dans un nouveau logement.

3,19 € TTC

c'est le prix
d'un m³ d'eau
en 2021,
soit 0,00319 € TTC
le litre.

pour un abonnement et une
consommation de 120 m³/an
sur la Métropole de Lyon

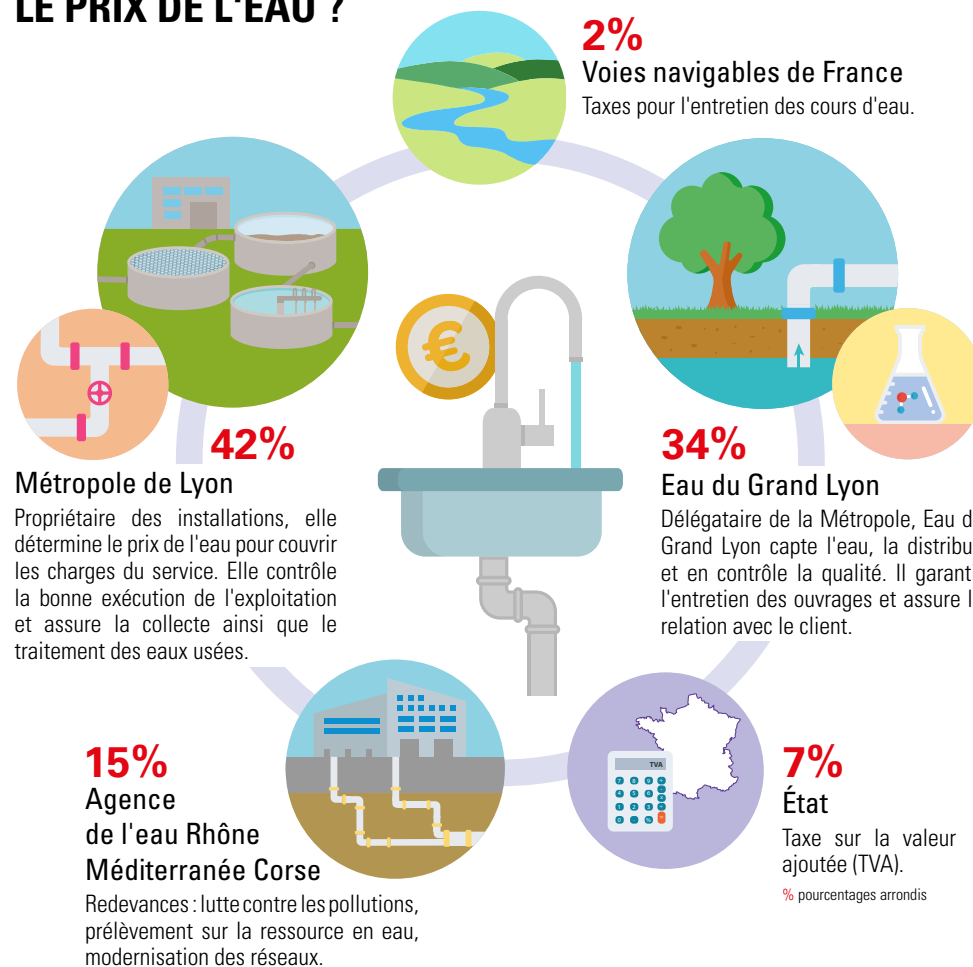
Les bons gestes

150 litres d'eau
sont consommés
par jour par personne.

Privilégier **la douche**
plutôt que le bain (60 au
lieu de 150 litres).

Fermer le robinet au
moment de se savonner
ou de se brosser les dents.

COMMENT EST RÉPARTI LE PRIX DE L'EAU ?



Visser des **économiseurs d'eau** sur les robinets et installer une chasse d'eau à **double débit**.

Choisir des **appareils électroménagers peu gourmands en eau**.

Repérer les fuites : relever le compteur au coucher puis au lever pour constater une éventuelle consommation inexplicite.